

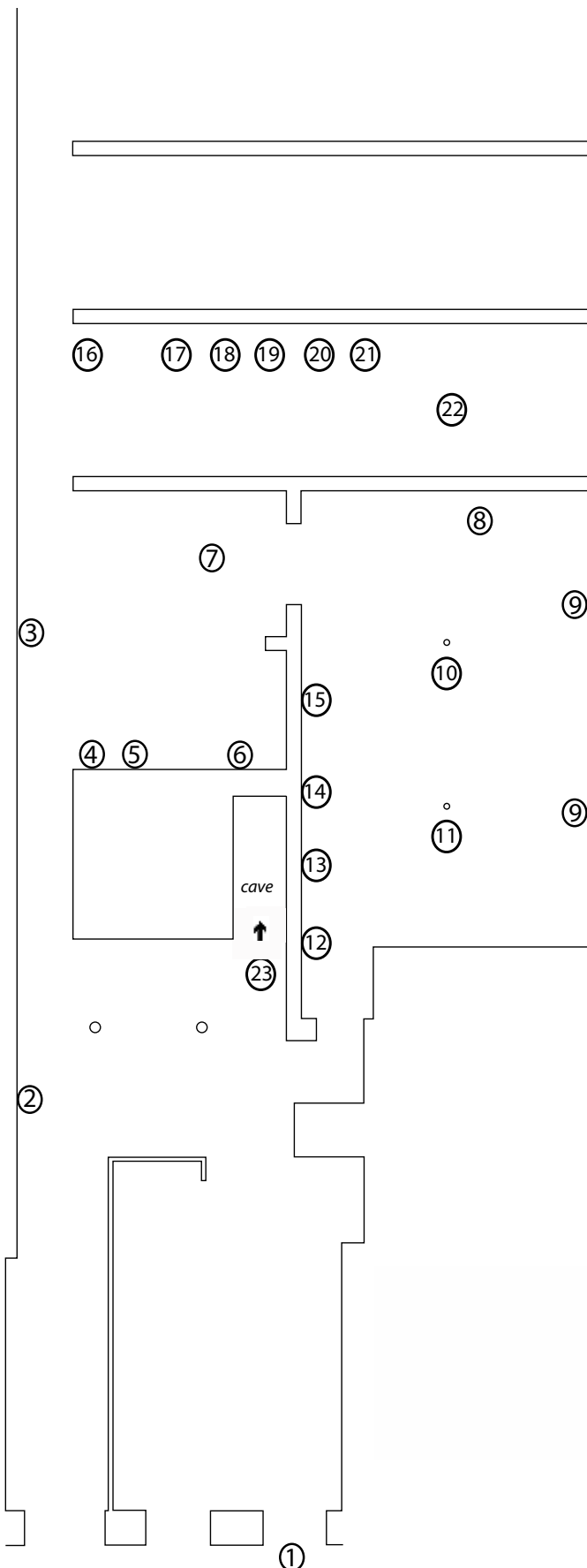
*Under the surface*  
Rolf Julius

15/04/2010 - 22/05/2010



cortex  
athletico

20, rue Ferrère  
F-33800 Bordeaux  
tél. : +33 5 56 94 31 89  
[www.cortexathletico.com](http://www.cortexathletico.com)



1 - *Window*, 2010

Installation extérieure : câbles audio, speaker diamètre 11 cm

2 - *Wall drawing (cortex)*, 2009

4 speakers, lecteur cd , câbles audio; environ 43 x 235 cm

3 - *Behind*, 2010

Impressions sur papier, speakers, câbles audio, lecteurs MP3, clous, fil de fer, pinces ; environ 47 x 48 cm x 2

4 - *Volcanoes*, 2010

3 écrans, câbles ; environ 55 x 27 cm

5 - *Pluie*, 2010

Ecran, verre, pierre, speaker, câbles audio , lecteur MP3 ; diamètre environ 33 cm

6 - *Printemps (vert, rouge, jaune)*, 2010

Bols, pigments, speaker, lecteur MP3, câbles audio ; environ 60 cm

7 - *Line (black)* 2009

5 speakers suspendus, pigments, câbles audio ; environ 270 x 30 x 600 cm

8 - *Island (dirt)*, 2009

Terre, cailloux, verre, speakers, lecteur MP3, câbles audio diamètre environ 130 cm

9 - *White Wall Piece (two corners)*, 2009

Impressions encre sur papier, verres, clous ; 34 x 32,5 / 550 / 21 x 20 cm

10 - *Stonegarden (monochrome)*, 2010

Pierres, speaker, lecteur MP3, câbles audio ; environ 110 x 110 cm

11 - *Large Stonegarden (monochrome)*, 2010

Pierres, 3 speakers, lecteur MP3, câbles audio ; environ 165 x 165 cm

12 - *Dos 1*, 1978/2008

Impression encre sur papier, verre, clous ; 29 x 32,4 cm

13 - *Dos 2*, 1978/2008

Impression encre sur papier, verre, clous ; 29 x 32,4 cm

14 - *Dos 3*, 1978/2008

Impression encre sur papier, verre, clous ; 28,8 x 32,4 cm

15 - *Dos 4*, 1978/2008

Impression encre sur papier, verre, clous ; 28,8 x 32,4 cm

16 - *Tableaux (still life no. 1)*, 2010

Lampe, polystyrène, pigments, écorces, papier, pinces, lecteur MP3, fer, pinceau coquillage, pierres, bols, passoires, alumette, câbles audio, os, cuillère, poussière, verres plastiques ; environ 42 x 79 x 7 cm

17 - *Wasserschatten (poem 1)*, 2010

Ecran, papier, verre ; 23 x 30 x 3 cm

18 - *Wasserschatten (poem 2)*, 2010

Ecran, papier, verre ; 23 x 30 x 3 cm

19 - *Glass (Water)*, 2010

Ecran, carton, pot en verre, eau ; 30 x 41,5 x 3 cm

20 - *Uenopark 1*, 2010

Ecran, carton, bol ; 30 x 41,5 x 3 cm

21 - *Uenopark 2*, 2010

Ecran, carton, bol ; 30 x 41,5 x 3 cm

22 - *Water drawings*, 2008/2010

Installation : deux rétroprojecteurs, papier, traiteaux acier, contreplaqué, fil, clous, pinces environ 210 x 300 cm

23 - *Night*, 2009

Rétroprojecteur, lecteur CD, speaker, câblse audio Installation dimensiosn variables Cave : visite sur demande



cortex  
athletico  
20, rue Ferrère  
F-33000 Bordeaux  
tél. : +33 5 56 94 31 89  
www.cortexathletico.com

« La galerie Cortex Athletico consacre une exposition monographique au travail de l'artiste allemand Rolf Julius. 'Under the surface' rassemble des pièces témoignant de la double approche de l'artiste qui consiste à hybrider musique, son et sculpture.

Né en 1939 en Allemagne dans le contexte d'après-guerre, Rolf Julius découvre les programmes de Radio Bremen diffusant entre autres La Monte Young. C'est l'impulsion initiale qui le mène à intégrer des sons basiques à ses premiers travaux photographiques au milieu des années 1970.

Au début des années 1980, il commence à produire des actions musicales, notamment à l'extérieur, des objets sonores, à travailler avec des espaces, à faire des dessins. Les sculptures sonores de Rolf Julius développent, à travers une économie des moyens, une esthétique discrète à la limite du visible et de l'audible.

À propos de son travail, l'artiste explique : « Je n'ai pas grand-chose à voir avec la musique minimale elle-même. Enfin, je ne fais pas de la musique. Quand j'utilise des Buzzers dans mon travail par exemple, la musique est décidée par les matériaux. Le résultat devient de la musique minimale, mais elle est largement dépendante du système lui-même. Je réagis aux sonneries et fais ce qu'elles suggèrent. Quoi qu'il en soit, mes idées à propos de comment les matériaux déterminent les résultats sont très proches de l'art minimal. En fait, il y a dans l'art minimal l'idée de ce que le matériau lui-même signifie. Les matériaux, un morceau de feuille en fer et un morceau de musique, sont pour moi la même chose. La raison pour laquelle j'aime la musique minimale est sa vacuité. Comme un seul arbre à l'horizon. »

Des haut-parleurs posés sur les yeux, une musique ténue qui fait vibrer la surface des paupières, cette action musicale a pour titre «Musique pour les yeux» et date de 1982. Délicat, poétique, le travail de Rolf Julius ne s'impose pas, il requiert une extrême attention du regardeur-écouté. La musique se regarde. Les pigments tremblent, le sable ondule, le papier frémit, l'eau frissonne...

Il faut faire l'expérience des œuvres. Circuler de l'une à l'autre, aller au-devant de paysages sonores fragiles et fascinants où la technique, la musique, les sons, le silence, les matériaux interprètent des jardins électroniques miniatures. »

Cécile Broqua



cortex  
athletico

20, rue Ferrère  
F-33800 Bordeaux  
tél. : +33 5 56 94 31 89  
www.cortexathletico.com

« The gallery Cortex Athletico dedicates a monographic exhibition to the German artist Rolf Julius. Under the surface gathers a group of works which show the double approach of the artist, consisting in a hybride of music, sound and sculpture.

Born in 1939 in Germany in the post-war years, Rolf Julius discovered the Radio Bremen programme, playing La Monte young among others, which was an impulse to start mixing basic sounds it with his first photographic works in the mid 1970's. At the beginning of the 1980's, he starts producing musical actions, especially outside, sound objects, drawings and working with space.

Rolf Julius' sound sculptures develop through an economy of means a subtle aesthetic, at the fringe of the visible and the audible.

Concerning his work, the artist explains : « I have nothing to do with minimal music itself. I mean, I don't play music. When I use buzzers in my work for example, the music is decided by the materials. The result becomes minimal music, but it is widely dependent on the system itself. I react to the sounds and do what it suggest to me. In any case, my ideas about how materials determine the results are very close to minimal art. In fact, in minimal art there is the idea of what the material itself means.

The materials, like a sheet of steel and a music partition are the same thing for me. The reason why I love minimal music is its vacuity. Like a single tree on the horizon. »

Loudspeakers placed on the eyes, with a veil of music vibrating the eyelids surface ; this musical action is entitled Music for the eyes, and dates back to 1982. Delicate and poetic, the work of Rolf Julius does not impose itself, it requires an intense attention from the viewer/listener. You can watch the music ; pigments shiver, sand ripples, paper quivers, water simmers...

You have to experience the works ; move from one to another, encountering fragile and fascinating landscapes of sound where the technicity, the music, the sound, the silences and the materials interpret miniature electronic gardens. »

Cécile Broqua



cortex  
athletico

20, rue Ferrère  
F-33800 Bordeaux  
tél. : +33 5 56 94 31 89  
www.cortexathletico.com

Date : 15th April - 22nd May 2010

N°



*Window*  
2010  
Speaker, CD player, wires  
Diameter : 11 cm



cortex  
athletico

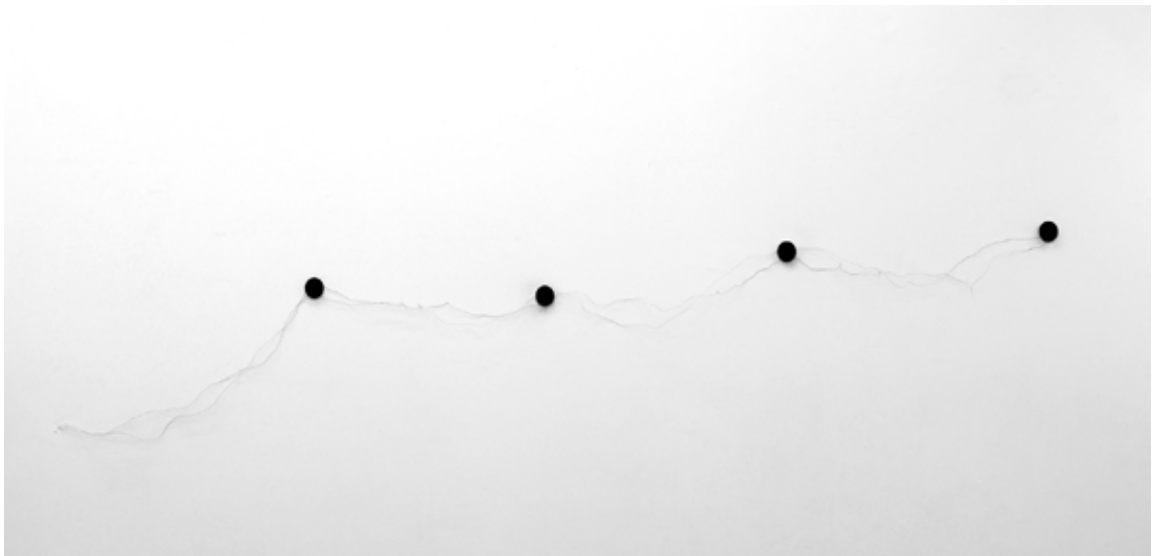
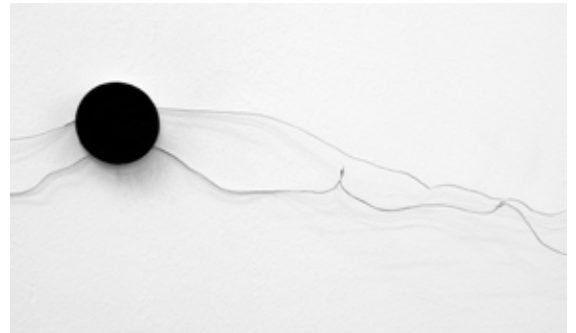
20, rue Ferrère  
F-33800 Bordeaux  
tél. : +33 5 56 94 31 89  
[www.cortexathletico.com](http://www.cortexathletico.com)

Date : 15th April - 22nd May 2010

N°



*Wall drawing (cortex)*  
2009  
4 speakers, CD player,  
Variable size



cortex  
athletico

20, rue Ferrère  
F-33800 Bordeaux  
tél. : +33 5 56 94 31 89  
[www.cortexathletico.com](http://www.cortexathletico.com)

Date : 15th April - 22nd May 2010

N°



*Behind*

2010

Ink print on paper, speakers, wires, two MP3 players, nails,  
iron thread, pliers

About : 47 x 48 cm x 2



cortex  
athletico

20, rue Ferrère

F-33800 Bordeaux

tél. : +33 5 56 94 31 89

[www.cortexathletico.com](http://www.cortexathletico.com)

Date : 15th April - 22nd May 2010

N°



cortex  
athletico

20, rue Ferrère  
F-33800 Bordeaux  
tél. : +33 5 56 94 31 89  
www.cortexathletico.com

Date : 15th April - 22nd May 2010

N°





*Volcanoes*

2010

3 video screens, wires ;

Installation about 55 x 27 cm



cortex  
athletico

20, rue Ferrère

F-33800 Bordeaux

tél. : +33 5 56 94 31 89

[www.cortexathletico.com](http://www.cortexathletico.com)

Date : 15th April - 22nd May 2010

N°



*Pluie*  
2010

Video screens, wires, glass stone, speaker, MP3 player  
Installation about 33 cm



cortex  
athletico

20, rue Ferrère  
F-33800 Bordeaux  
tél. : +33 5 56 94 31 89  
[www.cortexathletico.com](http://www.cortexathletico.com)

Date : 15th April - 22nd May 2010

N°



*Printemps (vert, rouge, jaune)*

2010

3 bowls, pigments, water MP3 player wires

Installation about 33 cm



cortex  
athletico

20, rue Ferrère

F-33800 Bordeaux

tél. : +33 5 56 94 31 89

[www.cortexathletico.com](http://www.cortexathletico.com)

Date : 15th April - 22nd May 2010

N°



*Island (dirt)*

2009

Speakers, glass, wood, dirt, gravels, MP3  
player, wires

Installation about 130 cm



cortex  
athletico

20, rue Ferrère  
F-33800 Bordeaux  
tél. : +33 5 56 94 31 89  
[www.cortexathletico.com](http://www.cortexathletico.com)

Date : 15th April - 22nd May 2010

N°



*Island (dirt)*

2009

Speakers, glass, wood, dirt, gravels, MP3 player, wires

Installation about 130 cm



cortex  
athletico

20, rue Ferrère  
F-33800 Bordeaux  
tél. : +33 5 56 94 31 89  
www.cortexathletico.com

Date : 15th April - 22nd May 2010

N°



From the left to the right

*White wall piece (two corners)*

2009

Ink prints on paper

34 x 32,5 / 550 / 21 x 20 cm

*Sonegarden (monochrome)*

2010

Stones, speaker, MP3 player, wires

About 110 x 110 cm

*Large Sonegarden (monochrome)*

2010

Stones, speakers, MP3 player, wires

About 165 x 165 cm



cortex  
athletico

20, rue Ferrère

F-33800 Bordeaux

tél. : +33 5 56 94 31 89

[www.cortexathletico.com](http://www.cortexathletico.com)

Date : 15th April - 22nd May 2010

N°



*White wall piece (two corners)*

*detail*

2009

Ink print on paper

34 x 32,5 / 550 / 21 x 20 cm



cortex  
athletico

20, rue Ferrère  
F-33800 Bordeaux  
tél. : +33 5 56 94 31 89  
[www.cortexathletico.com](http://www.cortexathletico.com)

Date : 15th April - 22nd May 2010

N°



From the left to the right

*Line (black)*  
2009

*Island (dirt)*  
2009

*White wall piece (two corners)*  
2009

*Sonegarden (monochrome)*  
2010

*Large Sonegarden (monochrome)*  
2010



20, rue Ferrère  
F-33800 Bordeaux  
tél. : +33 5 56 94 31 89  
[www.cortexathletico.com](http://www.cortexathletico.com)

Date : 15th April - 22nd May 2010

N°





*Sonegarden (monochrome)*

2010

Stones, speaker, MP3 player, wires

About 110 x 110 cm



cortex  
athletico

20, rue Ferrère

F-33800 Bordeaux

tél. : +33 5 56 94 31 89

[www.cortexathletico.com](http://www.cortexathletico.com)

Date : 15th April - 22nd May 2010

N°



*Large Sonegarden (monochrome)*  
2010  
Stones, speakers, MP3 player, wires  
About 165 x 165 cm



cortex  
athletico  
20, rue Ferrère  
F-33800 Bordeaux  
tél. : +33 5 56 94 31 89  
www.cortexathletico.com

Date : 15th April - 22nd May 2010

N°



From the left to the right

*Dos*  
1978 - 2008

*Large Sonegarden (monochrome)*  
2010

*Sonegarden (monochrome)*  
2010

*Line (black)*  
2009

*Island (dirt)*  
2009

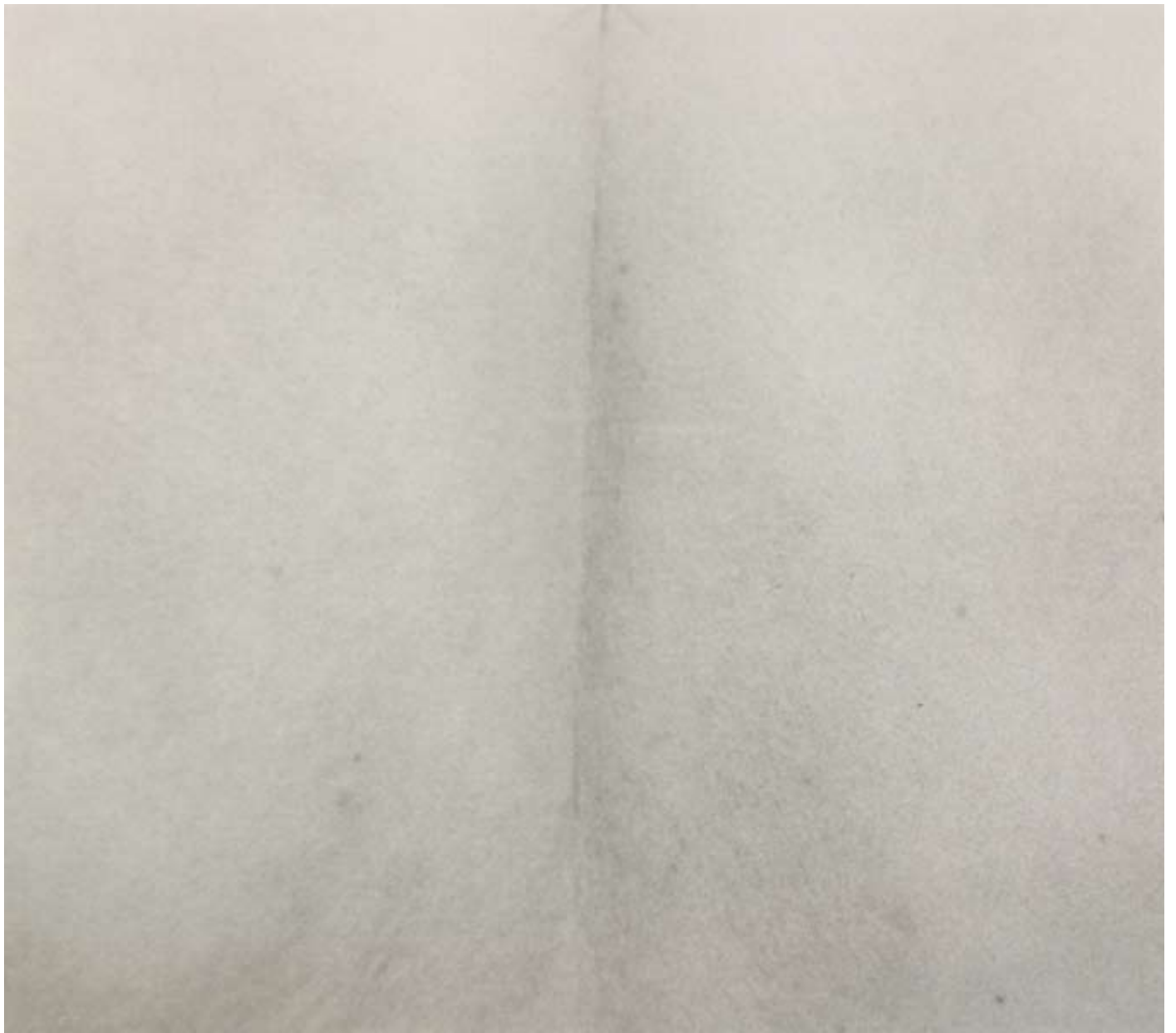


cortex  
athletico

20, rue Ferrère  
F-33800 Bordeaux  
tél. : +33 5 56 94 31 89  
www.cortexathletico.com

Date : 15th April - 22nd May 2010

N°



*Dos 4*  
1978 - 2008  
Ink print on paper  
28,8 x 32,4 cm



cortex  
athletico

20, rue Ferrère  
F-33800 Bordeaux  
tél. : +33 5 56 94 31 89  
[www.cortexathletico.com](http://www.cortexathletico.com)

Date : 15th April - 22nd May 2010

N°



From the left to the right

*Tableaux*  
2010

*Wasserschatten (poem 1)*  
2010

*Wasserschatten (poem 2)*  
2010

*Glass (water)*  
2010

*Uenopark 1*  
2010

*Uenopark 2*  
2010

*Water drawings*  
2008-2010



cortex  
athletico

20, rue Ferrère  
F-33800 Bordeaux  
tél. : +33 5 56 94 31 89  
[www.cortexathletico.com](http://www.cortexathletico.com)

Date : 15th April - 22nd May 2010

N°



*Tableaux*

2010

Plastic glass, lamp,  
polystyrene, pigments,  
bark, paper, pliers,  
MP3 player, wires, iron, pencil  
seashell, stones, bowls,  
tea strainer, match, bone,  
spoon, dust

Installation about  
42 x 79 cm

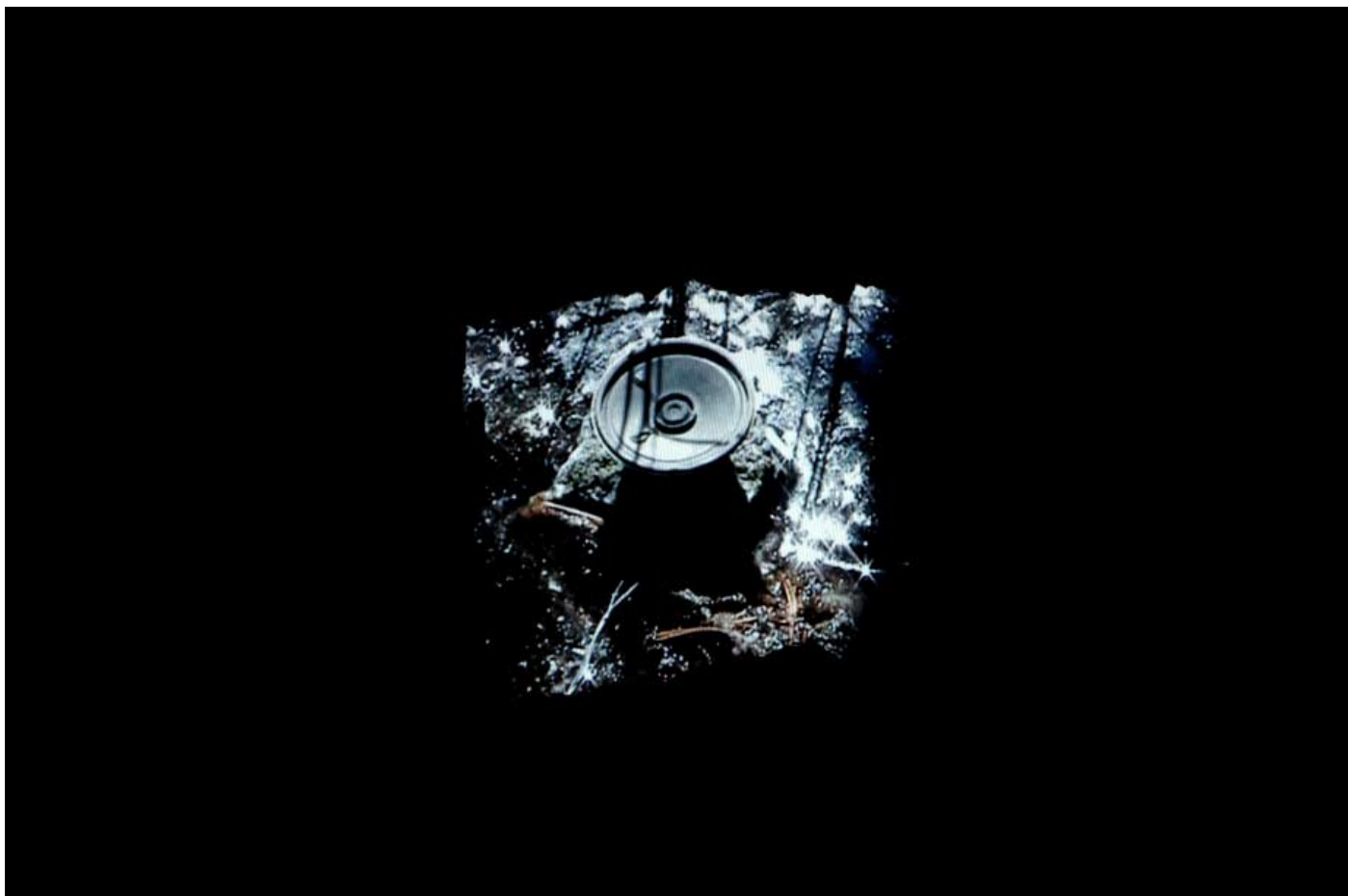


cortex  
athletico

20, rue Ferrère  
F-33800 Bordeaux  
tél. : +33 5 56 94 31 89  
www.cortexathletico.com

Date : 15th April - 22nd May 2010

N°



*Wasserschatten (poem 1)*

2010

Video screen, wires, paper, glass

23 x 30 x 3 cm

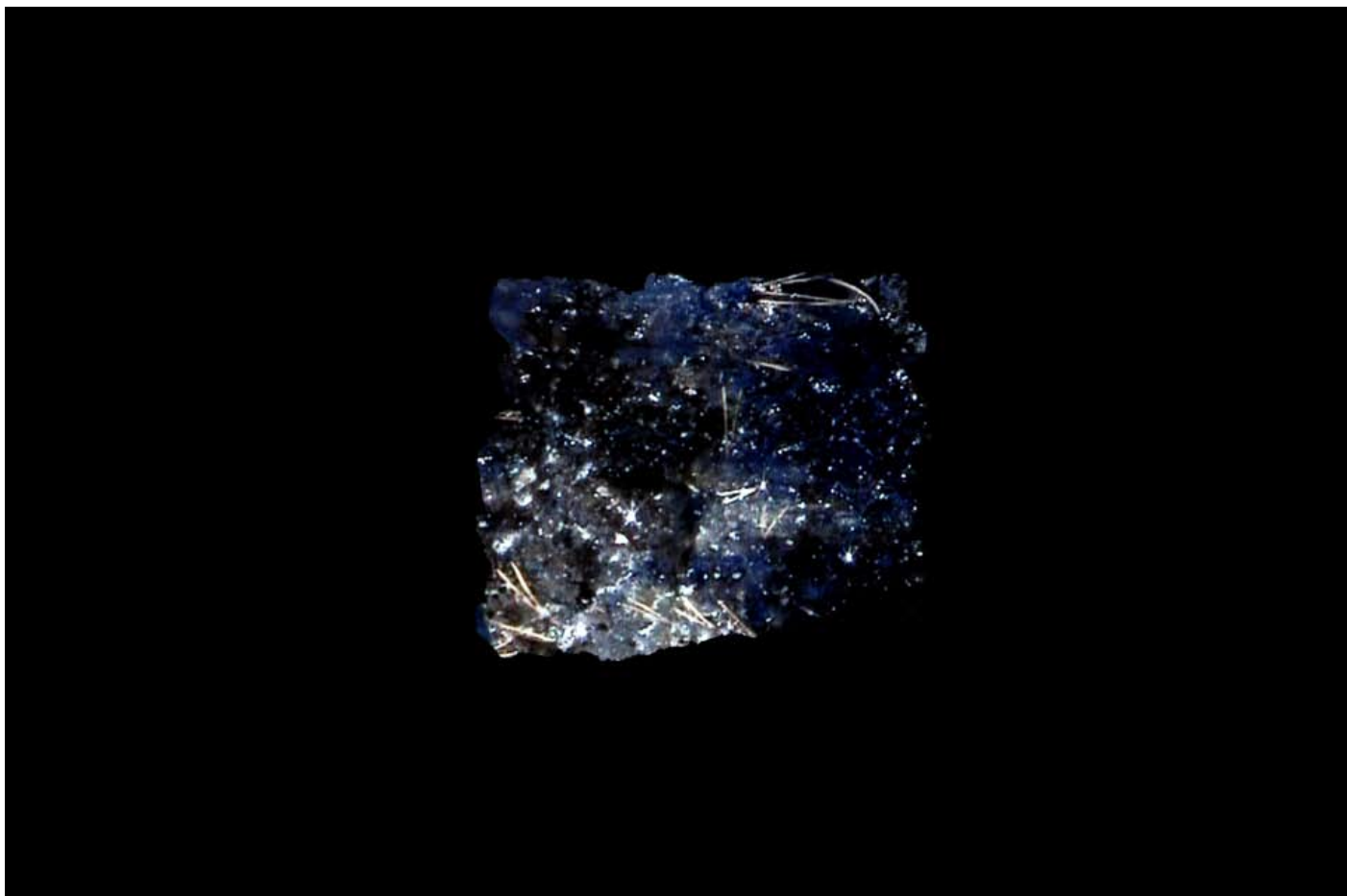


cortex  
athletico

20, rue Ferrère  
F-33800 Bordeaux  
tél. : +33 5 56 94 31 89  
[www.cortexathletico.com](http://www.cortexathletico.com)

Date : 15th April - 22nd May 2010

N°



*Wasserschatten (poem 2)*

2010

Video screen, wires, paper, glass

23 x 30 x 3 cm



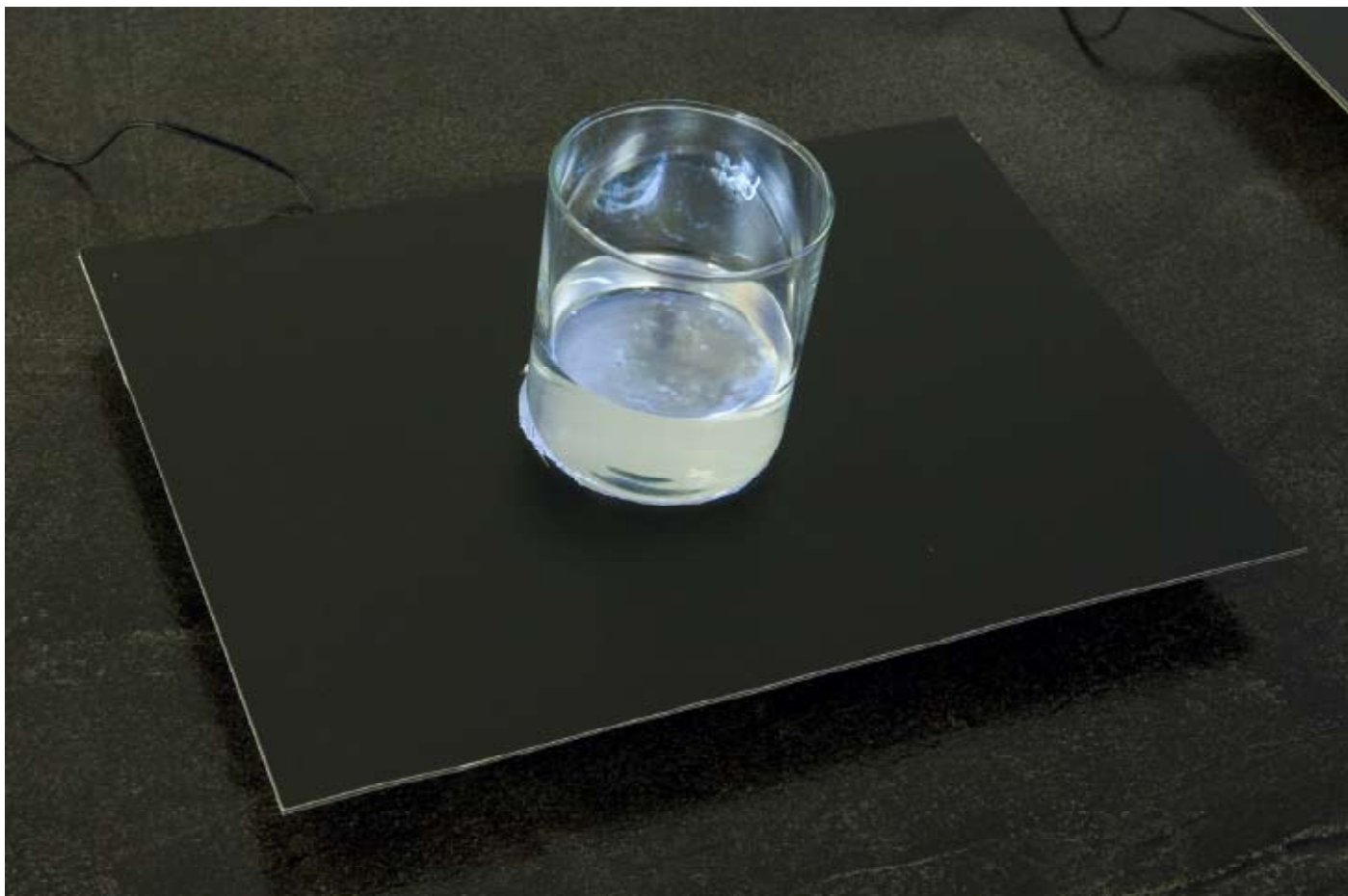
cortex  
athletico

20, rue Ferrère  
F-33800 Bordeaux  
tél. : +33 5 56 94 31 89  
[www.cortexathletico.com](http://www.cortexathletico.com)

Date : 15th April - 22nd May 2010

N°



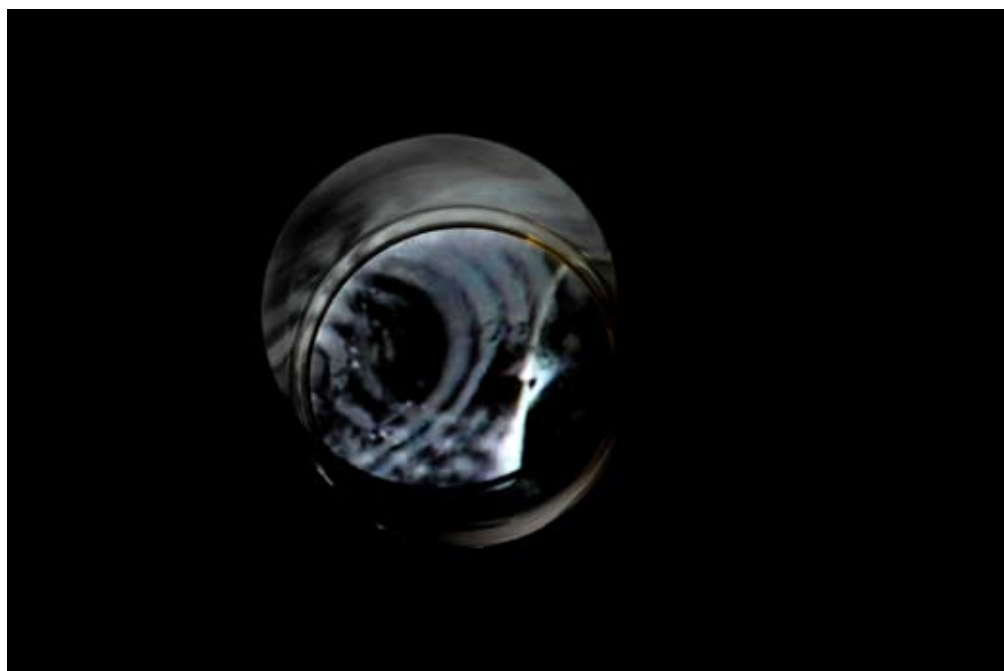


*Glass (water)*

2010

Video screen, wires, cardboard, glass, water

30 x 41,5 x 3 cm



20, rue Ferrère  
F-33800 Bordeaux  
tél. : +33 5 56 94 31 89  
[www.cortexathletico.com](http://www.cortexathletico.com)

Date : 15th April - 22nd May 2010

N°



*Uenopark 1*

2010

Video screen, wires, cardboard, bowl

30 x 41,5 x 3 cm



cortex  
athletico

20, rue Ferrère  
F-33800 Bordeaux  
tél. : +33 5 56 94 31 89  
[www.cortexathletico.com](http://www.cortexathletico.com)

Date : 15th April - 22nd May 2010

N°



*Uenopark 2*

2010

Video screen, wires, cardboard, bowl

30 x 41,5 x 3 cm



cortex  
athletico

20, rue Ferrère  
F-33800 Bordeaux  
tél. : +33 5 56 94 31 89  
[www.cortexathletico.com](http://www.cortexathletico.com)

Date : 15th April - 22nd May 2010

N°



*Water drawings*

2008 - 2010

Overhead projectors, paper,  
fil, nails, liers, steeled trestles,  
plywood

Installation about  
210 x 300 cm



cortex  
athletico

20, rue Ferrère  
F-33800 Bordeaux  
tél. : +33 5 56 94 31 89  
[www.cortexathletico.com](http://www.cortexathletico.com)

Date : 15th April - 22nd May 2010

N°



*Night*

2009

Overhead projector, speaker, MP3 player, wires

Variable size



cortex  
athletico

20, rue Ferrère

F-33800 Bordeaux

tél. : +33 5 56 94 31 89

[www.cortexathletico.com](http://www.cortexathletico.com)

Date : 15th April - 22nd May 2010

N°